

# VISITAS TEMÁTICAS

Coleção do MASP • Exposições Temporárias

Janeiro: Programa de Férias de 3<sup>a</sup> a domingo, das 11h30 às 17h15

**JAPANESE  
DESIGN  
TODAY 100**



**11h30 - 1<sup>o</sup> andar**  
Exposição Design do Japão  
Duração: 0h30

**11h30 - 2<sup>o</sup> andar**  
Maestro del 1416  
A Coleção do MASP  
Duração: 01h00

MUSEU DE  
ARTE DE  
SÃO PAULO  
COLEÇÃO  
PIRELLI

**13h00 - 1<sup>o</sup> e 2<sup>o</sup> subsolos**  
A Coleção Pirelli MASP  
de Fotografias  
Duração: 01h00



**13h15 - 2<sup>o</sup> andar**  
Tintoretto Ecce Homo  
A Coleção do MASP  
Duração: 01h00



**13h30 - 2<sup>o</sup> andar**  
Monet  
A Canoa Sobre o Rio Epte  
Duração: 0h30



**13h45 - 2<sup>o</sup> andar**  
Bosch  
As Tentações de Santo Antão  
Duração: 01h00



**14h30 - 2<sup>o</sup> andar**  
Van Gogh  
O Escolar  
Duração: 0h30



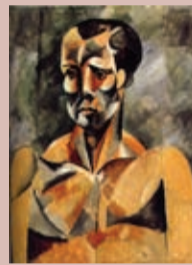
**Exclusiva para Crianças**  
**14h30 - 2<sup>o</sup> andar**  
Renoir  
Rosa e Azul  
Duração: 0h30

*Degas*

**Aos sábados**  
**11h30/14h/15h30/17h**  
**1<sup>o</sup> subsolo**  
Duração: 0h30 ou 01h00



**14h45 - 2<sup>o</sup> andar**  
Eugène Delacroix  
O Inverno  
Duração: 0h30



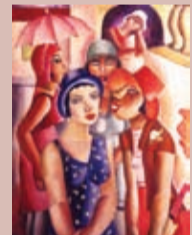
**15h15 - 2<sup>o</sup> andar**  
Picasso  
O Atleta  
Duração: 0h30



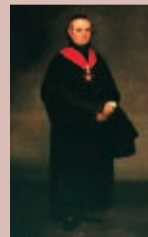
**Exclusiva para Famílias**  
**15h30 - 1<sup>o</sup> subsolo**  
Edgar Degas  
Quatro Bailarinas em Cena  
Duração: 0h30



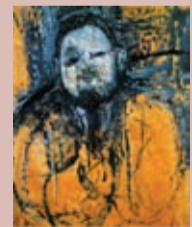
**15h30 - 2<sup>o</sup> andar**  
Rafael  
A Ressurreição de Cristo  
Duração: 0h30



**15h45 - 2<sup>o</sup> andar**  
Di Cavalcanti  
As Moças de Guaratinguetá  
Duração: 0h30



**16h15 - 2<sup>o</sup> andar**  
Goya  
Don Juan A. de Lhorente  
Duração: 0h30



**16h45 - 2<sup>o</sup> andar**  
Modigliani  
Retrato de Diego Rivera  
Duração: 0h30



**17h15 - 2<sup>o</sup> andar**  
A Deusa Higéia  
Duração: 0h30

*Degas*

**Aos domingos**  
**11h30/14h/15h30/17h**  
**1<sup>o</sup> subsolo**  
Duração: 0h30 ou 01h00